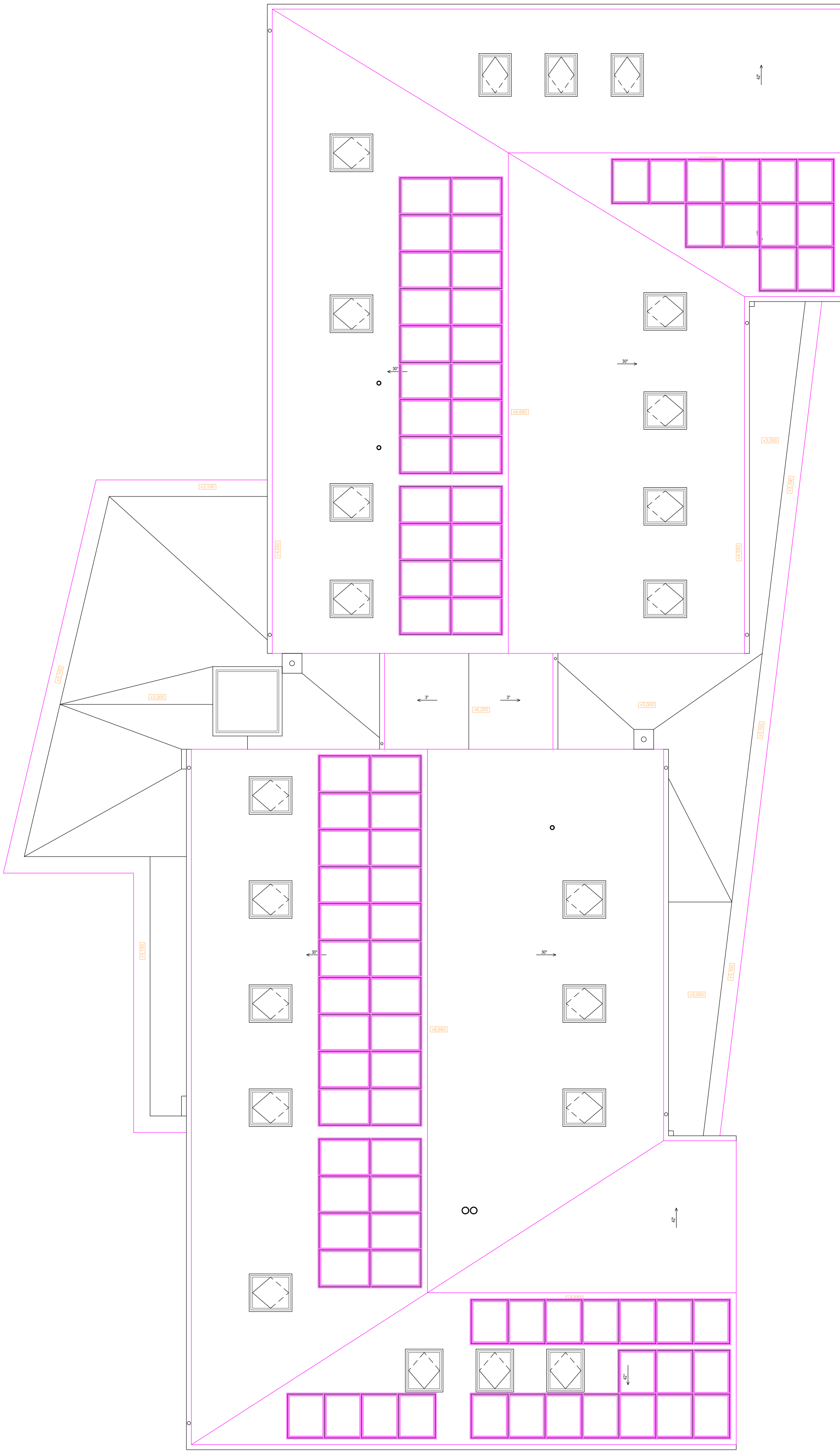
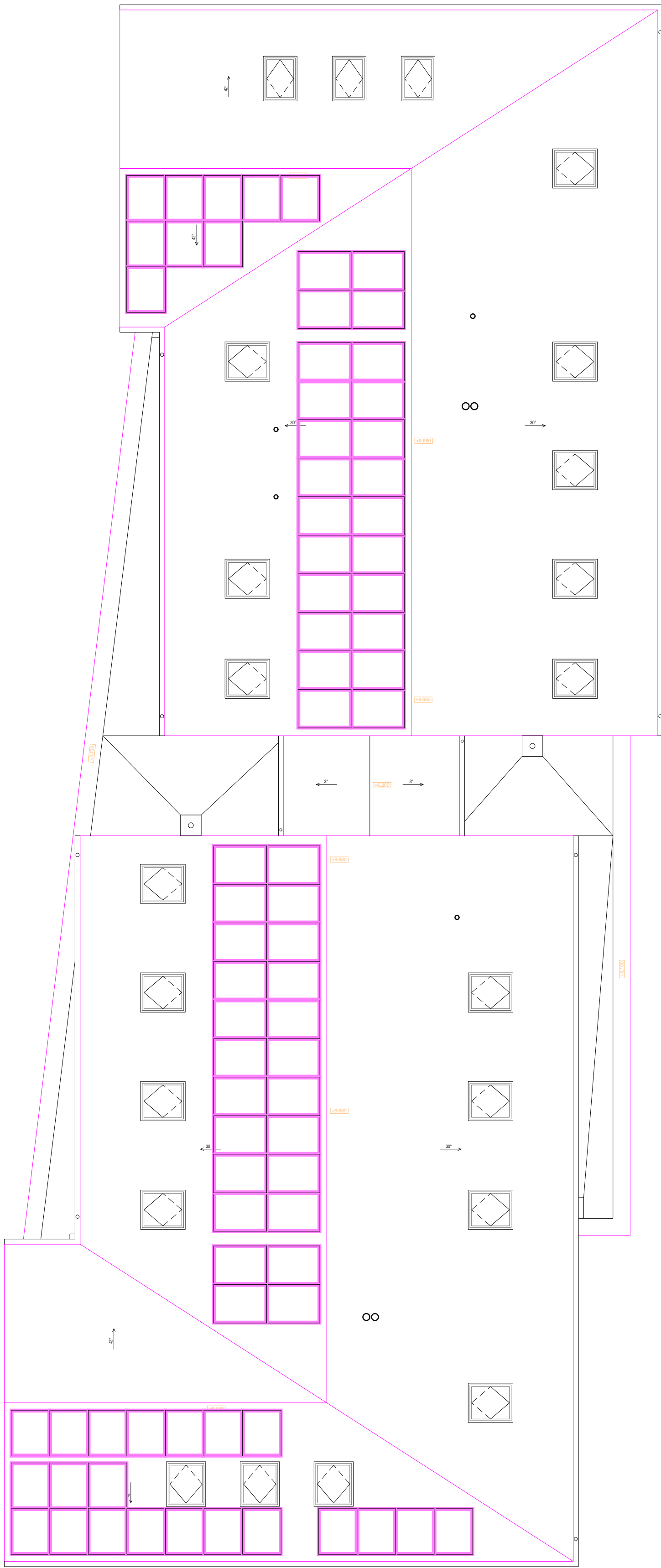


BUDOVA A



BUDOVA B



FVE DOZP JIČÍN - Budova A

Panely Trina Vertex TSM-DE09.08, 405Wp

střídače, 2x 10,0kW AC - 20kW

střídače, 1x 5,0kW AC - 5kW

Celkem 85 panelů o celkovém výkonu:

34,425 kWp DC / 25kW AC / 35,5 kWh

VM TYP A2 dle PPDS příloha 4.

NASTAVENÍ OCHRAN SÍTĚ:		
Parametr	Rozsah nastavení	Doporučené nastavení ochrany
Napětí 3. stupně U ₃	1,00 - 1,30 Un	1,25 Un
Napětí 2. stupně U ₂	1,00 - 1,30 Un	1,20 Un
Napětí 1. stupně U ₁	1,00 - 1,30 Un	1,15 Un
Podpětí 1. stupně U ₁	0,10 - 1,00 Un	0,7 Un
Podpětí 2. stupně U ₂	0,10 - 1,00 Un	0,3 Un
Nadřívka f ₁	50 - 52 Hz	51,5 Hz
Nadřívka f ₂	47,5 - 50 Hz	47,5 Hz
Podřívka f ₃	47,5 - 50 Hz	47,5 Hz
Společná výška a podpětí (U ₁ - U ₃)	0,70 - 1,00 Un	0,85 Un

Ochrany sítě jsou integrovány uvnitř měřiče a jsou jeho součástí.

GPS: 50.445, 15.370

Výkony a orientace A:

Azmut - 31,7° / Sklon 42° (1,048) Azmut = 58,3° / Sklon 30° (0,981)
33 ks = 13,365 kWp = 14,01 MWh/rok 52 ks = 21,06 kWp = 20,86 MWh/rok

FVE DOZP JIČÍN - Budova B

Panely Trina Vertex TSM-DE09.08, 405Wp

střídače, 2x 10,0kW AC - 20kW

střídače, 1x 5,0kW AC - 5kW

Celkem 78 panelů o celkovém výkonu:

31,59 kWp DC / 25kW AC / 35,5 kWh

VM TYP A2 dle PPDS příloha 4.

NASTAVENÍ OCHRAN SÍTĚ:		
Parametr	Rozsah nastavení	Doporučené nastavení ochrany
Napětí 3. stupně U ₃	1,00 - 1,30 Un	1,25 Un
Napětí 2. stupně U ₂	1,00 - 1,30 Un	1,20 Un
Napětí 1. stupně U ₁	1,00 - 1,30 Un	1,15 Un
Podpětí 1. stupně U ₁	0,10 - 1,00 Un	0,7 Un
Podpětí 2. stupně U ₂	0,10 - 1,00 Un	0,3 Un
Nadřívka f ₁	50 - 52 Hz	51,5 Hz
Nadřívka f ₂	47,5 - 50 Hz	47,5 Hz
Podřívka f ₃	47,5 - 50 Hz	47,5 Hz
Společná výška a podpětí (U ₁ - U ₃)	0,70 - 1,00 Un	0,85 Un

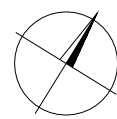
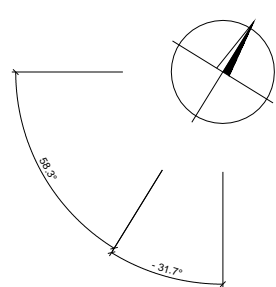
Ochrany sítě jsou integrovány uvnitř měřiče a jsou jeho součástí.

GPS: 50.445, 15.370

Výkony a orientace B:

Azmut - 31,7° / Sklon 42° (1,048) Azmut = 58,3° / Sklon 30° (0,981)
30 ks = 12,15 kWp = 12,74 MWh/rok 48 ks = 19,44 kWp = 19,07 MWh/rok

Azmut FVE panelů



ZMĚNA PD - 11/2022

HLAVNÍ PROJEKTANT: SENEL SENEL SENEL	ZPRACOVATEL ČÁSTI: Roman Hladík 2020-18 OVĚŘ KRAJOVÉ MĚŘ. ÚŘAD 944 01 Tel. +420 603 821 165 e-mail: senel@senel.cz	Výpracoval: Roman Hladík Zpracovatel projektu: Zdeněk Mířek
STAVBYNÁK: KRÁLOVÉHRADECKÝ KRAJ Přívodské náměstí 1245, 500 03 Hradec Králové	PROJEKT: Rozvoj komunitních sociálních služeb DOZP v lokalitě Jičín AKTUALIZACE PD	Zakázkové číslo: 04-21-32 Datum: 07.11.2022 Část, profese: ELEKTROINSTALACE VÝKRES: FVE PANELE
razítko a podpis	Paré: 07.11.2022 Číslo, stupeň: D1.4.b, DPS Č. výk.: 142 Formát: A1 Měřítko: 1 : 100	